

Montageanleitung

Pendeltür PT2/45 mit Montagerahmen, unterem Winkelprofil und seitlicher Rahmentrennung für Stulpanschluss

Folgen Sie bitte unbedingt diesen Anweisungen!

Videoanleitung

Mit QR-Code streamen
links - Schraubmontage
rechts - Klebmontage



Zu Ihrer Sicherheit



- Stellen Sie sicher, dass der Bereich unterhalb der Tür während der Montage nicht betreten wird.
- Bei Arbeiten unter angehobenen Teilen oder Arbeitseinrichtungen müssen diese mit geeigneten Vorrichtungen gegen Herabfallen gesichert werden.
- Das Insektenschutzgitter ist nicht als Absturzsicherung geeignet.
- Magnete können die Funktion von Herzschrittmachern und implantierten Defibrillatoren beeinflussen. Halten Sie als Träger einen genügenden Abstand zu den Magneten ein. Erforderliche Hinweise sind in den Handbüchern dieser Geräte enthalten.
- Die Montage darf ausschließlich von Fachpersonal durchgeführt werden.

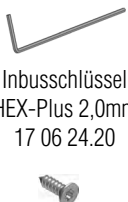









Allgemeine Hinweise



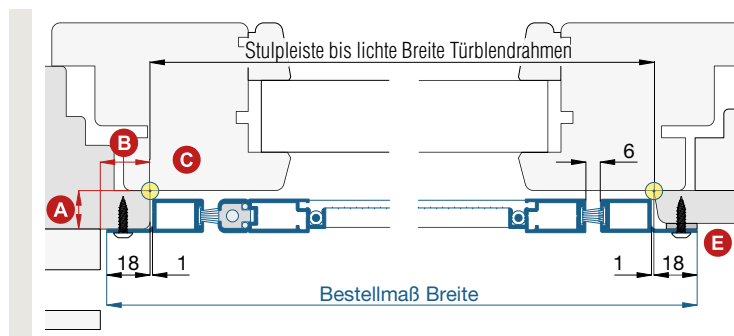
- Am Produkt dürfen keine Änderungen, An- oder Umbauten vorgenommen werden.
- Prüfen Sie die Teile vor der Montage auf ordnungsgemäßen Zustand und Richtigkeit der Lieferung. Es dürfen keine beschädigten, unvollständigen oder offensichtlich mangelhaften Teile montiert werden.



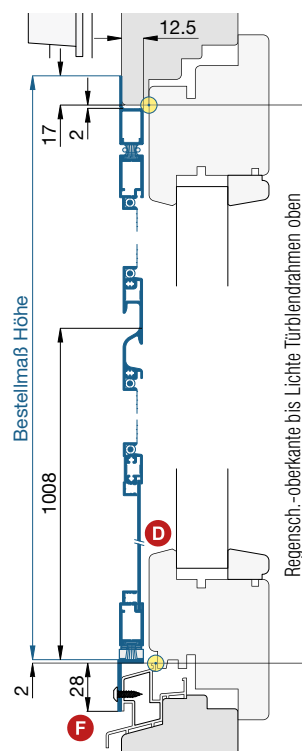
Bitte lesen Sie sich diese Montageanleitung aufmerksam durch. Für Fehler, die durch falsche Montage entstehen, übernehmen wir keine Haftung!
Zur Montage ausschließlich Edelstahlschrauben verwenden.

Zubehör	Zubehör		Empfohlene Werkzeuge und Hilfsmittel			
 Inbusschlüssel HEX-Plus 2,0mm 17 06 24.20  LK 2,9 x 6,5 15 05 29.06.TX	<p>Werden nur bei Bestellung mit Montagebohrungen mitgeliefert !</p>  RK 4,0 x 16 15 19 40.16.TX	<p>Hinweise zur Klebmontage</p> <p>Link</p> 	 TX10 TX15 TX20  Schrauben- dreher	 HSS Alubohrer ø 4,0 mm ø 3,1 mm ø 2,2 mm  Kegelsenker ø 8 mm	 Tiefenloch- markierer 17 03 60	 Zapfen- senker 17 34 10

Horizontalschnitt



Vertikalschnitt



1

Montagerahmen montieren

Befestigungsschraube am Winkelprofil mit dem Schraubendreher TX10 leicht hemmend lösen.

Versatz der Regenschutzschiene zum Blendrahmen ermitteln und Winkelprofil entsprechend anpassen.

Befestigungsschraube wieder anziehen.

Position der Pendeltür laut Variantenblatt am Blendrahmen anzeichnen.



Montageanleitung

Pendeltür PT2/45

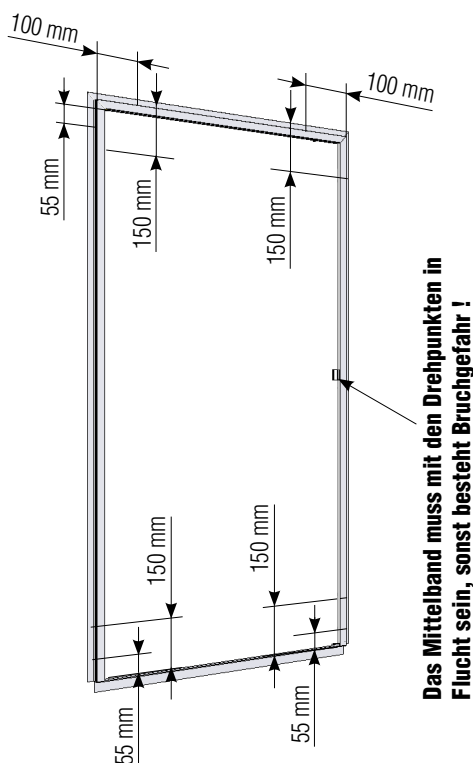
mit Montagerahmen, **unterem Winkelprofil** und **seitlicher Rahmentrennung** für Stulpanschluss



2 Montagerahmen montieren

Fixier-Klebebänder entfernen und Stulpprofil auf der Seite legen.

Pendeltür zur Maßkontrolle auf der angezeichneten Position halten und ein freigängiges Durchpendeln kontrollieren. Bei Bedarf Position korrigieren.



Die Fahne der Montagerahmenprofile, oben mittig und seitlich nach den angegebenen Maßen, mit Bohrer $\varnothing 4,5$ mm von vorne durchbohren. In der Höhe mind. 4 Bohrungen. Anschließend mit dem Kegelsenker von hinten die Bohrungen entgraten.

! Aufgrund hohen Eckbelastungen, zusätzliche Bohrungen auf 55 mm von der Unterkante und am Stulpprofil auch von der Oberkante!

Pendeltür an Montageort waagrecht und senkrecht nach den angegebenen Maßen (**Vertikal- und Horizontalschnitt**) ausrichten und die Montagebohrungen übertragen.



Zum Fixieren des Montagerahmens beim Ausrichten Acrylat-Klebeband benutzen (Siehe auch Videoanleitung Schraubmontage). Bei Bestellung mit Montagebohrungen können die Profile zusätzlich mit Acrylat-Klebeband ausgestattet werden!

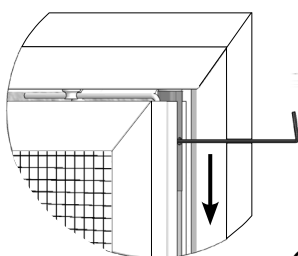
Dem Untergrund entsprechend ggf. vorbohren und Montagerahmen mit Rundkopfschrauben RK 4,0 x 16 anschrauben. Das Winkelprofil mit Bohrer $\varnothing 4,0$ mm wie angegeben (**Vertikalschnitt**) vorbohren. Den Untergrund ggf. vorbohren und das Winkelprofil mit Rundkopfschrauben RK 4,0 x 16 an die Regenschutzschiene anschrauben.



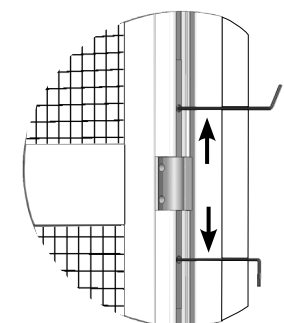
Bei Alufenster mit Bohrer $\varnothing 2,9$ mm vorbohren. Falls der Stulp versetzt ist, das Montagerahmenprofil auf der Schließseite ausgleichen/unterfüttern.

Den Abstand des Stulpprofils zum Drehrahmen (gegeben durch den Flügelspaltsicherungen an den Ecken oben und unten auf der Schließseite) prüfen, bei Bedarf korrigieren. Dem Untergrund entsprechend ggf. vorbohren und Stulpprofil mit Rundkopfschrauben RK 4,0 x 16 anschrauben.

Pendeltür öffnen. Die Flügelspaltsicherungen (an den Ecken oben und unten auf der Schließseite) entfernen und Pendeltür auf Funktion prüfen.



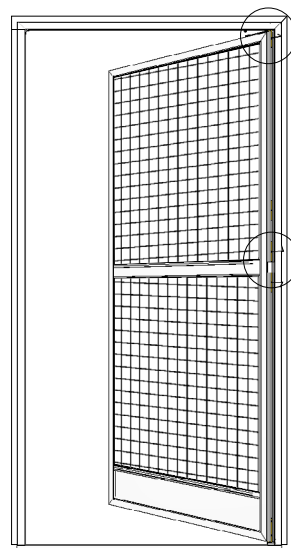
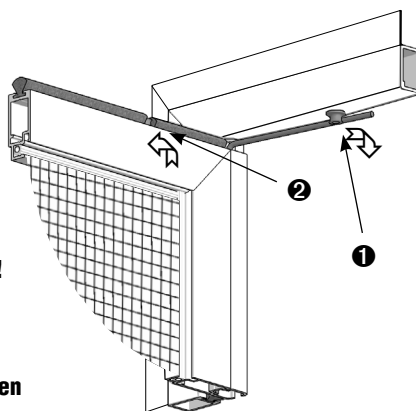
! Die Feder steht unter Spannung! Verletzungsgefahr!



! Das Gewebe während der Arbeiten nicht beschädigen!

Mit dem mitgelieferten Inbusschlüssel oberes Drehbeschlag und mittlere Schiebeklemmteile lösen und aus Buchse bzw. Mittelband schieben.

Anschließend Drehrahmen nach vorne kippen und herausheben.



Montageanleitung

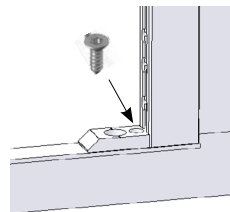
Pendeltür PT2/45

mit Montagerahmen, **unterem Winkelprofil** und **seitlicher Rahmentrennung** für Stulpanschluss

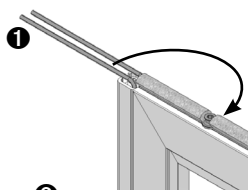


3 Dreherahmen einhängen

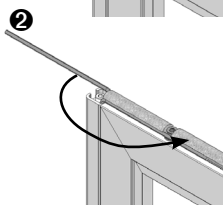
Durch die Senkung des unteren Aufnahmeteils mit Bohrer $\varnothing 2,2$ mm vorbohren und mit Schraube LK 2,9 x 6,5 untere Aufnahmeteile am Winkelprofil anschrauben.



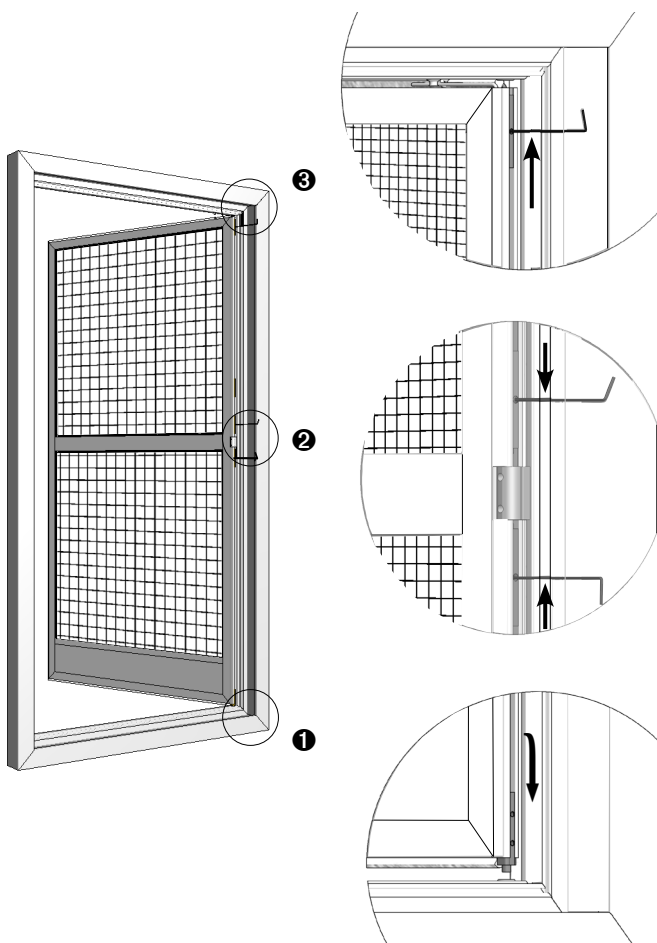
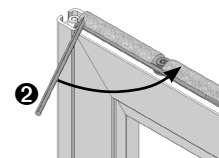
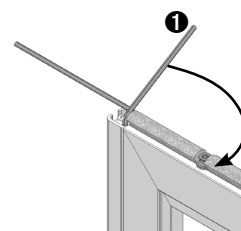
Falls die Drehstabfeder über den Anschlag gesprungen ist und die Vorspannung nicht mehr gegeben ist, gehen Sie wie unten beschrieben vor.



Drehen Sie die linke Feder **1** im Uhrzeigersinn über die rechte Feder soweit bis die Feder hinter dem Anschlagteil eingehängt werden kann.



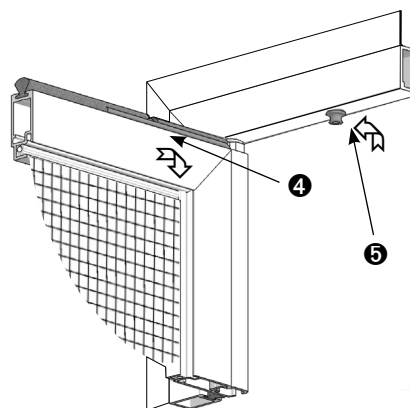
Drehen Sie nun die rechte Feder **2** gegen den Uhrzeigersinn über die linke Feder soweit bis die Feder hinter dem Anschlagteil eingehängt werden kann.



(**1**) Dreherahmen wie abgebildet mit dem unteren Drehbeschlag in das Aufnahmeteil stecken, (**2**) zum Mittelband ausrichten, Schiebeklemmteile mit dem mitgelieferten Inbusschlüssel in das Mittelband schieben und anziehen. (**3**) Oberen Drehbeschlag mit dem mitgelieferten Inbusschlüssel auf Anschlag in Buchse einschieben und fest anziehen.

Oberen Drehbeschlag mit Drehmomentschraubendreher mit 1,7 Nm, den mittleren mit 1,2 Nm anziehen.

Die Feder fest greifen und wie abgebildet (**4** und **5**) am Montagerahmen-Anschlag einrasten.



Für höhere Schließkraft, steht die Drehstabfeder mit erhöhter Federkraft 13 34 40 zur Auswahl.